



# Enric Corbera Institute

*Aprender a desaprender*

---

Curso online de Introducción a la  
Bioneuroemoción<sup>®</sup>

Guía de Estudio - 2018



# Índice

- 1. Presentación
  - 1.2 Objetivos generales
  - 1.3 Acceso al curso
  - 1.4 Información y Matrícula
- 2. Plan de estudios
  - 2.1 Contenidos
  - 2.2 Sistema de Evaluación y Titulación
    - 2.2.1 Titulación
- 3. Equipo docente y Colaboradores
  - 3.1 Contenidos Académicos
  - 3.2 Formación Online

# 1. Presentación

---

El curso online de Introducción a la Bioneuroemoción es el primer paso para conocer y explorar el potencial del método.

La formación te permite conocer la filosofía de la Bioneuroemoción para comprender la interrelación entre nuestra forma de percibir el entorno, las emociones que ésta nos genera y su influencia sobre nuestro bienestar y nuestras relaciones interpersonales.

## 1.2 Objetivos generales

---

Los objetivos generales de esta formación es que el alumno consiga:

- Adquirirás un enfoque vanguardista sobre la interrelación entre nuestro cuerpo y nuestro entorno.
- Aprenderás a identificar tus emociones y aquellas conductas repetitivas que te generan estrés, para poder enfrentar tus conflictos desde otra perspectiva.
- Aprenderás a identificar y modificar la percepción y el comportamiento a través de cambios en los sistemas representacionales (visual, auditivo y cinestésico).
- Aprenderás a reinterpretar experiencias negativas vividas del pasado y transformarlas en aprendizajes que te permitan gestionar mejor tus situaciones en el presente.
- Comprenderás la influencia que ejerce nuestro sistema familiar sobre nuestras propias experiencias de vida.

## 1.3 Acceso al Curso

---

El acceso está disponible para todos los usuarios interesados en un contacto cercano con el método de la Bioneuroemoción.

No es necesaria ninguna formación previa para la realización de este Módulo.

---

Al disponer de una modalidad online, será preciso que el alumno disponga de unos requerimientos mínimos para el uso del Campus Virtual:

### 1. Hardware:

Se necesita un PC Pentium o Macintosh (de sobremesa o portátil - Notebook) con las características siguientes o superior:

- 2 GB de memoria RAM y 2 GHz de velocidad de procesador

- Capaz de ejecutar uno de los siguientes navegadores Web:

- Mozilla Firefox.
- Google Chrome.
- Internet Explorer a partir del 9.0.

---

*El Campus es 100% responsive por lo que se puede navegar y trabajar en el mismo con una correcta visualización desde distintos dispositivos: ordenadores, tablets y móviles.*

---

### 2. Conexión a Internet: banda ancha o fibra óptica:

- Mínimo: 28.8 Kbps / 56 Kbps (modem)

- Recomendado: 128 Kbps o superior (ADSL)

La conexión 3G (móvil) no se recomienda para la descarga de materiales o realización de webinars.

### 3. Requerimientos de Software:

• Programas de edición de textos: Microsoft Word, Page, Power Point, etc.

• No es obligatorio que los usuarios tengan instalado Flash Player para utilizar la plataforma, sin embargo, es recomendada.

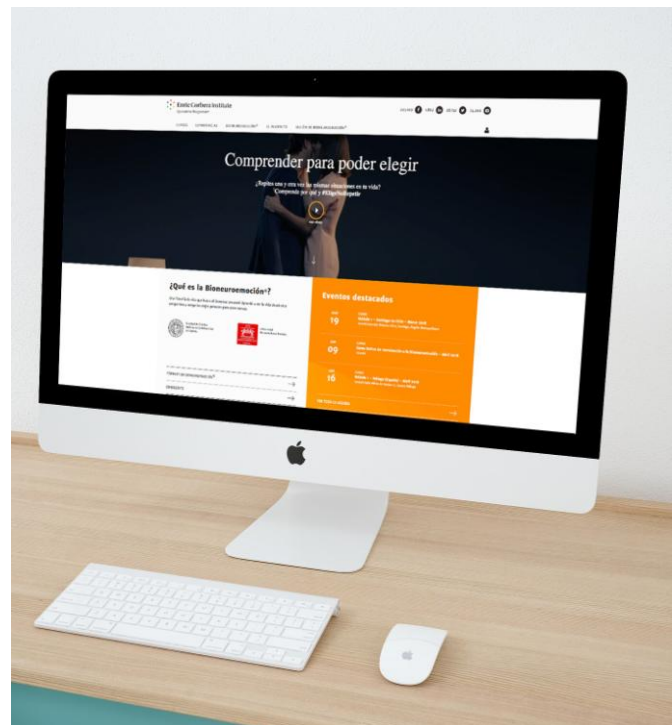
## 1.4 Información y Matrícula

---

La inversión económica del curso es de 500€ (impuestos incluidos), debiendo estar abonada antes de su inicio. El pago se puede gestionar en cuotas, disponibles y habilitadas en cada sección de inscripción del curso y su convocatoria.

Las formaciones tienen unas plazas limitadas, por lo que la participación en la misma se confirmará con la reserva de la plaza mediante el pago de la inscripción (incluida en el precio).

La inscripción y reserva de plaza del curso se tramita a través de la web:  
<https://www.enriccorberainstitute.com/cursos/introduccion-a-la-bioneuroemocion>  
donde el alumno podrá elegir el lugar y las fechas que mejor se adapten a su disponibilidad.



Tras superar la formación, la inversión económica del mismo se aplica como descuento, a excepción del precio de la inscripción (50 €), al precio del Postgrado (450€) o de forma parcial a los Módulos 1, 2 y 3 (150€ en cada curso).

Los alumnos que han superado la formación y la realizan por segunda vez dispondrán de un 50% de descuento directo en su matrícula.

## 2. Plan de Estudios

---

La formación Introducción a la Bioneuroemoción tiene una duración de 8 semanas en modalidad online, equivalente a un total de 80 horas lectivas.

Durante las semanas del curso online, el alumno tendrá acceso ilimitado al Campus Virtual, donde se le facilitarán semanalmente los contenidos teóricos y multimedia de la formación.

Las actividades y participaciones del alumno durante la formación online están determinadas por unos plazos de entrega, especificados en el momento de apertura de la temática propuesta.

---

*Los contenidos de esta formación,  
en sus diferentes modalidades,  
serán impartidos y divulgados en  
español.*

---

## 2.1 Contenidos

---

### **1. Conciencia de Unidad**

Introducimos las bases para promover la ampliación de la conciencia, destacando su influencia para favorecer el desarrollo personal.

### **2. Sensación y percepción**

Analizaremos detalladamente nuestra forma de percibir la realidad través de sus componentes mecánicos, biológicos, psicológicos y estructurales.

También experimentaremos cómo todo ello influye en nuestra forma de percibir la realidad.

### **3. Aspectos fundamentales del desarrollo (I)**

Analizaremos los mecanismos inconscientes que subyacen en la forma de gestionar nuestro entorno. Conceptos como la «proyección», las «polaridades» o la «sombra» nos permitirán reconocer ciertos aspectos de nuestra personalidad a través de las relaciones que establecemos con los demás.

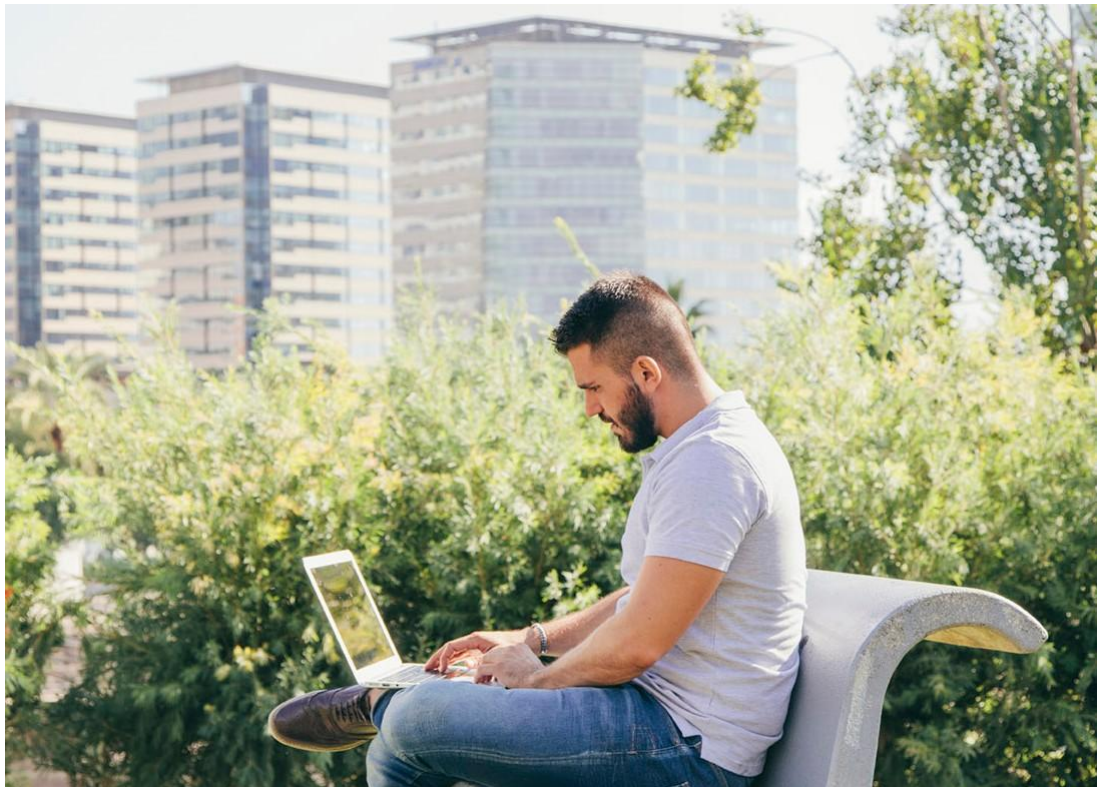
## 2.2 Sistema de Evaluación y Titulación

---

El sistema de evaluación que el alumno recibe es personalizado, por parte del consultor asignado (docente de Enric Corbera Institute), asegurando la adquisición de las aptitudes y actitudes necesarias para la obtención de los objetivos generales del curso.

### 2.2.1 Titulación

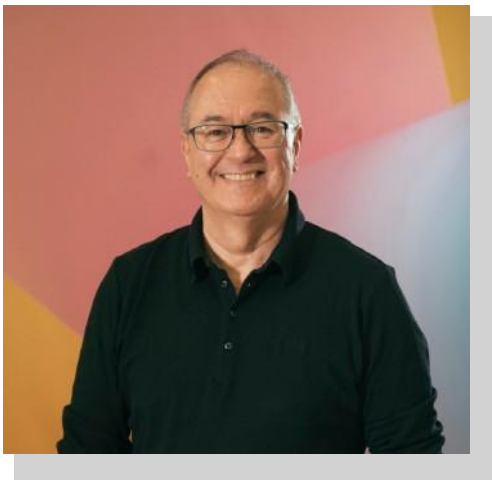
El alumno que supere la formación obtendrá el certificado de superación de la misma.





## 3. Equipo Docente y Colaboradores

---



### **Enric Corbera Sastre**

Fundador y creador de Enric Corbera Institute

Licenciado en Ingeniería Técnica Industrial y Psicología, Naturópata y Sofrólogo.



### **David Corbera Batlló**

Director Académico en Enric Corbera Institute

Licenciado en Psicología

## 3.1 Contenidos Académicos

---



**Montse Batlló Segura**

Jefa de Estudios en Enric Corbera Institute.

Licenciada en Fisioterapia



**Víctor Villalobos Jiménez**

Jefe de Estudios en Enric Corbera Institute

Diplomado en Magisterio



**Curro Aguilar Ramírez**

Miembro del equipo Académico en Enric Corbera Institute

Licenciado en Psicología



**Imma Padrós Rodríguez**

Docente y Acompañante en Enric Corbera Institute

Licenciada en Química

## 3.2 Formación Online

---

**Albert Renkema Raap**

Doctorado en Educación y Máster Practitioner en Programación Neurolingüística

**Anna Castellet Sánchez**

Licenciada y Máster en Dietética y Nutrición

**Antonia Pineda Ortega**

Licenciada en Psicología

**Carme Solsona Val**

Máster Practitioner en Programación Neurolingüística

**Carmen Berlabé Jové**

Doctora en Ciencias Jurídicas y Políticas, Máster Practitioner en Programación Neurolingüística

**Cecilia Raffo Andreotti**

Licenciada en Psicología

**Cesc Quilez Colet**

Máster Practitioner en Programación Neurolingüística e Hipnosis

**Danillo Pereyra**

Máster Practitioner en Programación Neurolingüística e Hipnosis

**Eduardo Cebollada Latorre**

Licenciado en Psicopedagogía

**Esther Arce Barceló**

Doctora en Comunicación

**Esther Soler Tomé**

Máster Practitioner en Programación Neurolingüística e Hipnosis

## 3.2 Formación Online

---

**Gema Conde Lara**

Diplomada en Enfermería

**Javier Badia Falomir**

Máster Practitioner en Programación Neurolingüística e Hipnosis

**Jordi Crosas Batlló**

Licenciado en Fisioterapia

**José Norzargaray Gaxiola**

Licenciado y Máster Practitioner en Programación Neurolingüística

**Laura Latorre Escolà**

Diplomada en Relaciones Laborales y Máster en Prevención y Psicología Social

**Laura Parra Huergo**

Licenciada en Medicina y Máster Practitioner en Programación Neurolingüística

**María Fernanda Núñez**

Licenciada en Psicología

**María Isabel Clemente**

Licenciada en Derecho

**María José Navarro Sancho**

Licenciada en Psicología

**María Silvia Losinno**

Licenciada en Medicina y Máster Practitioner en Programación Neurolingüística

**María Teresa Asmarats Gallart**

Diplomada en Interiorismo y Diseño Comercial

**María Zaragoza Guedón**

Diplomada en Magisterio

## 3.2 Formación Online

---

**Marianella Escobar Cornieles**

Cirujana especializada en Ginecología Obstetra e Infarto-Juvenil

**Mireya Larruskain García**

Diplomada en Magisterio de Educación Infantil y Especial

**Mónica Menghini Torinetti**

Licenciada en Odontología y especialización en Docencia Universitaria

**Olga Segura Salanova**

Licenciada en Bellas Artes

**Oskar Clar Forteza**

Licenciada en Derecho

**Pedro Núñez Ward**

Licenciado en Magisterio



**Para más información contactar con:**

Departamento de Atención al Cliente  
[info@enriccorberainstitute.com](mailto:info@enriccorberainstitute.com)

[enriccorberainstitute.com](http://enriccorberainstitute.com)

