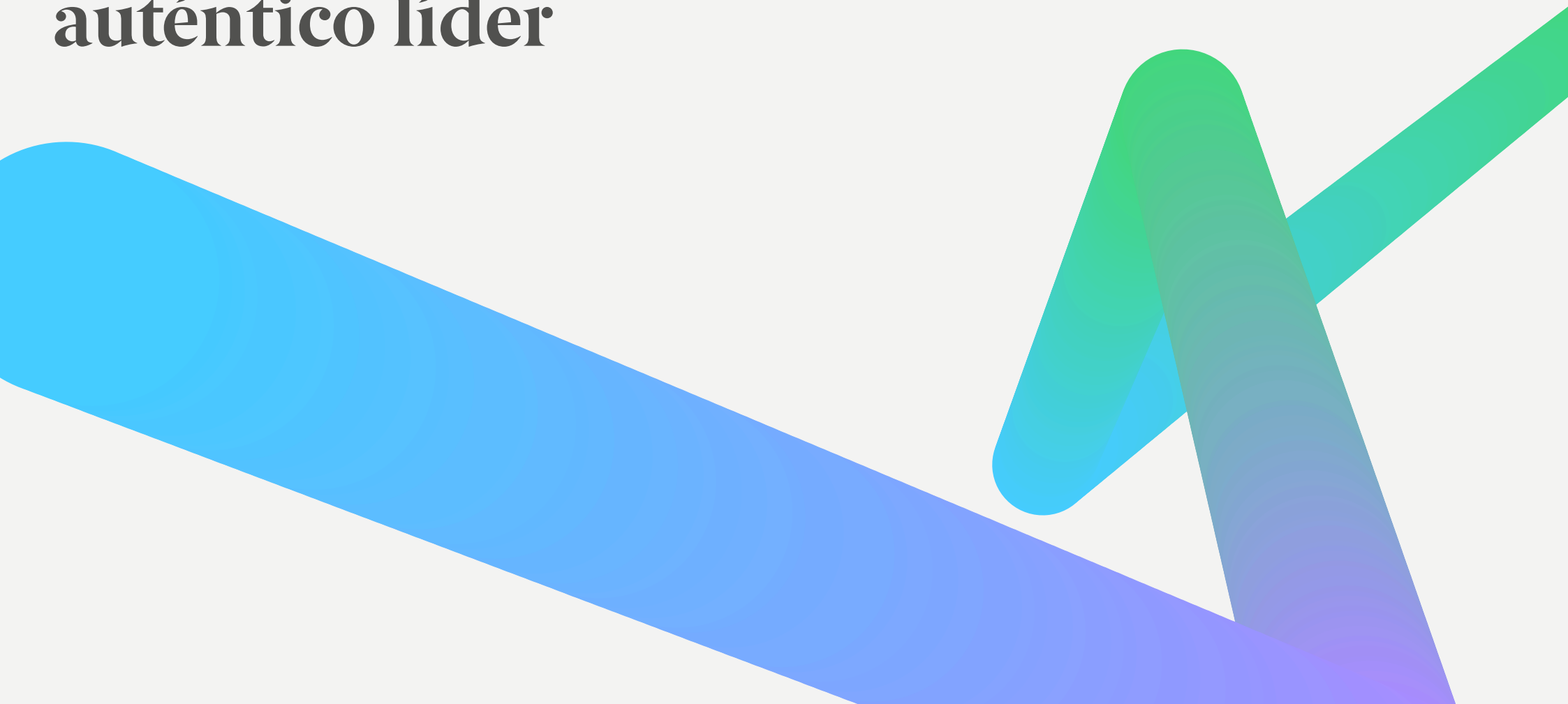


Taller

# Claves para ser un auténtico líder





# El éxito no es consecuencia de lo que hacemos, sino de lo que somos. Descubre el liderazgo consciente.

Dirigido a todas las personas que quieran ampliar sus capacidades y desarrollar su potencial mediante el desarrollo de un liderazgo personal consciente.





**Los problemas son soluciones;  
el éxito está en el fracaso.**

Esta es la mentalidad del  
auténtico líder.

La persona verdaderamente competente no se centra en  
liderar su entorno, sino en liderarse a sí mismo.



© ENRIC CORBERA INSTITUTE, S.L., Rubí (Barcelona). Mayo 2025.

ENRIC CORBERA INSTITUTE, S.L. es el titular de todos los derechos de propiedad intelectual e industrial contenidos en el presente documento (a título enunciativo pero no limitativo, textos, imágenes, gráficos, marcas y logotipos, combinación de colores, estructura y diseño), o en su caso goza de las pertinentes autorizaciones, quedando todos los derechos expresamente reservados. El presente documento está protegido por las normas nacionales e internacionales de propiedad industrial e intelectual.

Quedan expresamente prohibidas la reproducción (incluyendo, la descarga y el almacenamiento), la transformación, la distribución, la comunicación pública (incluida su modalidad de puesta a disposición y transmisión) y, en general, cualquier otra forma de explotación, de la totalidad o parte del contenido del presente documento, con o sin ánimo de lucro, en cualquier soporte y por cualquier medio (online y/o offline), sin la previa y expresa autorización por escrito de ENRIC CORBERA INSTITUTE, S.L. Esta prohibición se extiende a los dispositivos técnicos de protección, las huellas digitales y cualesquiera mecanismos de información relacionados con los contenidos.

Queda asimismo especialmente prohibida la utilización y difusión en redes telemáticas de la información la totalidad o parte de dicho documento con fines o por medios publicitarios, promociones y/o de cualquier índole. Cualquier reproducción, copia, distribución, alteración, distribución, comunicación pública, difusión, entre otros, constituirá infracción de los derechos de propiedad intelectual. ENRIC CORBERA INSTITUTE, S.L. no se hace responsable ni podrá hacerse responsable de ningún daño o perjuicio en personas y/o bienes que traiga causa en el contenido de dicho documento.



# Presentación

Suele asociarse el liderazgo como el conjunto de capacidades reservadas para jefes, directivos, entrenadores o políticos que tienen bajo su cargo a un grupo de personas.

**Esta es una visión limitada del liderazgo, pues lo concibe como una capacidad dirigida exclusivamente hacia los demás y en un área concreta, como puede ser el trabajo.**





Sin embargo, **el verdadero liderazgo implica una forma de ver y entender la vida**, no es una actitud puntual, sino una forma de reaccionar ante las circunstancias de manera coherente y eficaz.

Conocerás la importancia de competencias y habilidades fundamentales para el liderazgo como el autodesarrollo, la resiliencia, la creatividad, la comunicación efectiva, la flexibilidad y el manejo de la incertidumbre. Todo ello partiendo de un pensamiento sistémico fundamental para actuar con integridad en una organización.

Tomar decisiones de forma asertiva y eficiente en contextos cambiantes es una de las claves para alcanzar la excelencia personal.

En este curso se presentará **una nueva visión sobre el liderazgo** y una metodología que te permitirá conocerte en profundidad y acceder a tus recursos personales para potenciar lo mejor de ti mismo/a y de los demás.

El objetivo de ser un auténtico líder es lograr liderarse a uno mismo para expresar el máximo potencial y, de este modo, inspirar a las personas que le rodean.

Encontrarás técnicas, estrategias y herramientas para potenciar tu bienestar emocional y promover tu desarrollo personal y profesional.

Esta formación está dirigida a las personas que, independientemente de su ocupación profesional, deseen mejorar los resultados en cualquier aspecto de su vida y desarrollar su potencial mediante el desempeño del liderazgo personal consciente. El éxito no es consecuencia de lo que hacemos, sino de lo que somos. **Comienza a descubrir y desarrollar un liderazgo consciente.**







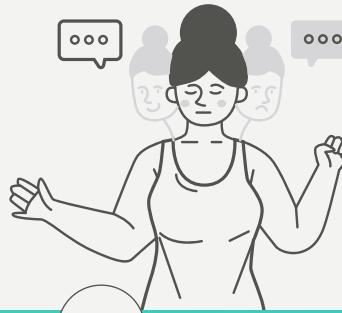
# Objetivos generales



1



2



3



4



5

## Conocer

Las competencias del liderazgo consciente.

## Comprender

La importancia de la autoconciencia y la resiliencia emocional.

## Descubrir

Alternativas más eficientes para la comunicación, la gestión del estrés y la resolución de conflictos.

## Afrontar

Los conflictos interpersonales como oportunidades de aprendizaje y desarrollo.

## Transformar

Las creencias para potenciar el auto-liderazgo, aumentando la motivación, la confianza y la eficiencia.



# Acceso al curso

## Requisitos informáticos



PC o portátil, ya sea Mac o Windows.



Con conexión rápida a internet.



Capaz de ejecutar uno de los siguientes **navegadores web**: Google Chrome, Mozilla Firefox o Internet Explorer.



**Auriculares y cámara** integrada o webcam para la realización de las tutorías.

## Requisitos de acceso

**No hay requisitos previos** para acceder al curso «Claves para ser un auténtico líder».







# Metodología

## 100% online

Flexibilidad horaria y adaptabilidad para la óptima gestión del tiempo bajo cualquier contexto.



## Soporte técnico

Permanente y personalizado con respuesta en menos de 24h.



## 8 clases

Clases teóricas-prácticas de duración 1-1:30h.



## Clase con interacción en directo con Enric Corbera

Y miembros de su equipo docente para trabajar más a fondo los conceptos explicados en el curso.



## Tutorías

Con el equipo docente en grupos reducidos que se emiten en directo vía Zoom.



## Directo y diferido

Todas las clases y las tutorías se emiten en directo vía Zoom y quedan grabadas para su posterior visualización.



## Presentaciones

En formato PDF descargable de cada una de las clases.





# Programa y contenidos

## Taller: Claves para ser un auténtico líder

**Modalidad**  
100% Online

**Acceso al curso**  
30 días

**Horas lectivas**  
13 horas

**Dedicación**  
1 hora/día\*

\*Aproximación. El tiempo de estudio puede ser programado y distribuido en función de la disponibilidad del alumno.



### Sesión de bienvenida

#### Webinar Técnico

- Se realizará el día previo al inicio de las clases.
- Se explicará brevemente el funcionamiento de las diferentes secciones del campus, cómo acceder al apartado zoom, descargar material, etc.



### Contenidos grabados

#### Clases teóricas

- 8 clases teórico-prácticas grabadas.
- Duración aproximada: 1 hora - 1 hora y media.
- Se grabarán previamente en el estudio de grabación y se emitirán en diferido.



## Clase 1

# Las claves del liderazgo consciente

En esta clase se presenta una nueva perspectiva sobre la inteligencia emocional, su impacto en el liderazgo y su aplicación práctica en el día a día. Se ofrecerá una metodología que aporta herramientas de autogestión emocional para adaptarse a las circunstancias cambiantes y/o adversas, usándolas como una oportunidad para ampliar la conciencia y las capacidades de liderazgo.

Una persona que ejerce el liderazgo consciente en su vida, no solo potencia su propio desarrollo personal y profesional, sino que también motiva e inspira a los demás desde el ejemplo.

### Objetivo general

A partir de la capacitación descubrirás las competencias emocionales necesarias para ejercer un autoliderazgo consciente, aprender una nueva forma de afrontar los conflictos y adquirir herramientas que te permitan mejorar tus habilidades de liderazgo a través del desarrollo personal.

### Objetivos específicos

#### Conocer

Las características de un líder consciente.

#### Descubrir

Alternativas para solucionar conflictos interpersonales.

#### Reconocer

La importancia de la percepción para el liderazgo.



## Clase 2

# Gestión del estrés y liderazgo

Esta clase se enfoca en la adquisición de una visión diferente acerca del estrés y los conflictos, a través de la cual integrar los retos emocionales asociados con dar un paso hacia delante y asumir la responsabilidad de ocupar un rol protagonista. El liderazgo implica renunciar a la zona de seguridad conocida, superar creencias y miedos introyectados en la infancia y empezar a asumir el control de la propia vida.

El estrés que aparece ante situaciones de dificultad está determinado en gran medida por la forma particular de afrontarlas. La misma situación, dependiendo de los recursos y la estrategia empleadas para gestionarla puede ser percibida como un obstáculo insalvable o como un reto motivador. El liderazgo personal permite transformar cada dificultad en una oportunidad de aprendizaje y de desarrollo.

### Objetivo general

A partir de la capacitación podrás aprender a aplicar soluciones creativas en situaciones de estrés, potenciar capacidades como la empatía y la regulación emocional, así como comprender y gestionar tus propios estados emocionales para aplicar soluciones eficaces y efectivas.

### Objetivos específicos

#### Comprender

La importancia de la autoconciencia y la resiliencia emocional.

#### Adquirir

Herramientas y actitudes adecuadas para gestionar el estrés.

#### Utilizar

Los conflictos y limitaciones personales como recursos para el cambio.



### Clase 3

## Relación del líder con su entorno

En esta clase, se profundizará en la importancia de la interacción que se establece con otras personas dentro de un sistema. La figura de líder se sustenta en el tipo de relación personal que es capaz de establecer con su entorno.

Reconocer la influencia del líder sobre los demás permitirá servir de ejemplo para fomentar las competencias emocionales adecuadas en otras personas de su entorno y actuar como un referente inspirador que genere un ambiente de confianza y respeto. De esta forma se establece el entorno ideal para potenciar el desarrollo personal y profesional.

### Objetivo general

A partir de la capacitación podrás reconocer la influencia de la figura del líder sobre su entorno, mejorar la relación con los demás, y convertirte en un referente.

### Objetivos específicos

#### Reconocer

La influencia del líder sobre su entorno.

#### Gestionar

Las relaciones interpersonales.

#### Fomentar

La colaboración y el aprendizaje social.



## Clase 4

# La mentalidad del líder

El origen de las capacidades de un buen líder se encuentra en la mentalidad que es capaz de adquirir. El liderazgo empleado para dirigir a otras personas refleja la capacidad individual de guiar y dirigir la propia vida. Los comportamientos y actitudes de un líder están estrechamente relacionados con sus valores y sus creencias conscientes e inconscientes acerca de lo que le rodea y sobre sí mismo/a.

En esta clase se ahondará en los condicionamientos inconscientes que influyen en la forma de llevar a cabo el liderazgo y se presentarán herramientas de autoindagación para tomar conciencia de los bloqueos y limitaciones que se experimentan para poder transformar esta información y superar las limitaciones.

### Objetivo general

A partir de la capacitación podrás transformar las creencias que limitan el rendimiento, reconocer la intención inconsciente del comportamiento, aprender a gestionar las diferentes emociones y conductas desadaptativas para desarrollar habilidades de autogestión y autoliderazgo emocional.

### Objetivos específicos

#### Cambiar

Creencias para potenciar el auto-liderazgo.

#### Aumentar

La motivación, la confianza y la eficiencia.

#### Emplear

Recursos internos para la autogestión emocional.





## Clase 5

# Las dificultades de un proyecto

Lo que define el éxito de cualquier proyecto, profesional o personal, no es la ausencia de dificultades sino la capacidad para superarlas. Las complicaciones que surgen en el proceso pueden ser una oportunidad para fortalecer el proyecto y perfeccionarlo o un obstáculo para conseguir el objetivo planteado.

En esta clase se expondrán las principales estrategias que se pueden emplear para utilizar las dificultades inherentes al desarrollo de un proyecto personal o profesional como oportunidades de aprendizaje y crecimiento, facilitando la superación individual y optimizando los procesos de trabajo en equipo.

## Objetivo general

A partir de la capacitación aprenderás a usar las dificultades asociadas a la naturaleza del proyecto que llevas a cabo para potenciar su desarrollo. Se ofrecerán herramientas para aceptar los impedimentos y desarrollar una visión más amplia y consciente que permita superarlos con éxito.

## Objetivos específicos

### Extraer

Aprendizajes de los juicios externos.

### Gestionar

Estados emocionales bloqueantes.

### Adquirir

Actitudes favorables para el liderazgo consciente.



## Clase 6

# Comunicación eficaz para liderar

La comunicación es la principal herramienta con la que cuenta cualquier líder para influir, inspirar y dirigir a las personas. La comunicación emocional, la escucha activa o la asertividad son capacidades fundamentales para un liderazgo efectivo. Aprender a usarlas de forma eficaz determinará en gran medida el éxito o fracaso de las iniciativas que emprenda.

La resolución de los conflictos, la regulación del comportamiento, la toma de decisiones o la innovación en un proyecto, son procesos que dependen de forma directa de las capacidades comunicativas de un líder. En esta clase se explorarán las principales habilidades necesarias para crear una dinámica comunicativa adecuada con el objetivo de establecer relaciones saludables, equilibradas y productivas.

## Objetivo general

A partir de la capacitación podrás aumentar el autoconocimiento a través del análisis del lenguaje, expresar ideas y opiniones de forma asertiva e influyente, y atender la necesidad de los interlocutores de una conversación, para mejorar la escucha y la comunicación.

## Objetivos específicos

### Descubrir

Alternativas más eficientes de comunicación.

### Adquirir

Habilidades comunicativas y relacionales.

### Mejorar

La transmisión de conocimientos, emociones y necesidades.



## Clase 7

# Bucles emocionales en los sistemas

Hay ciertas dificultades que tienden a repetirse una y otra vez en la vida. Estos bucles suelen tener su origen en una gestión ineficaz de los conflictos, tratan de solucionarse poniendo el foco en sus consecuencias en lugar de identificar y trabajar en sus causas profundas, las cuales suelen hallarse en la información inconsciente del sistema familiar.

En esta clase, se ofrecen claves y herramientas para identificar el origen de los bucles emocionales que dificultan el desarrollo de un proyecto. Se hará hincapié en la gestión emocional y en la dinámica relacional para encontrar soluciones eficaces y adaptativas.

## Objetivo general

A partir de la capacitación podrás identificar patrones inconscientes desadaptativos, detectar el origen familiar de los conflictos emocionales y transformar los roles disfuncionales para conseguir un desarrollo sostenible en tu entorno.

## Objetivos específicos

### Gestionar

Los conflictos repetitivos en tu entorno.

### Identificar

El origen familiar de los conflictos interpersonales.

### Detectar

Aprendizajes para favorecer el crecimiento personal y profesional.



## Clase 8

# La definición del propósito

La satisfacción personal y, por tanto, la eficacia de los procesos necesarios para alcanzar cualquier meta en la vida, se vinculan a la misión hacia la que va enfocado el sistema (equipo de trabajo, familia, etc.). Generar objetivos ecológicos, dirigidos a un bien mayor, que susciten el interés y la motivación personal de los integrantes de un proyecto es una responsabilidad y un deber que ha de inspirar un líder consciente.

En esta clase se facilitarán estrategias que permitirán desarrollar una misión compartida y generar la responsabilidad colectiva para llevar a cabo un proyecto común, haciendo a todos los miembros de un grupo partícipes y responsables del camino a recorrer.

### Objetivo general

Tras la capacitación podrás desarrollar una visión que te sirva de guía para alinear la misión de cada integrante con la misión compartida del proyecto, potenciando el interés y la motivación de los miembros de un sistema, fomentando el trabajo en equipo y facilitando un criterio común que permita una toma de decisiones coherente y eficaz.

### Objetivos específicos

#### Desarrollar

Una visión/misión adecuada para la organización.

#### Mejorar

Las capacidades para conseguir objetivos propuestos.

#### Realizar

Una aportación de valor para la comunidad/sociedad.



## Clases interactivas

### Clases en directo con el equipo docente

- Para repasar los conceptos aprendidos en las clases y resolver dudas
- Casos prácticos con los asistentes





# Tutorías

Son la participación en un **espacio interactivo en directo** de 45min-1 hora de duración, para aplicar la metodología de la Bioneuroemoción® a casos concretos.

- Asistencia a la tutoría asignada como participante y como oyente a la dinámica de los demás grupos.
- **Grupos reducidos**, de alrededor de 15 alumnos, con la finalidad de generar una interacción más personal.

## Horario

- Una vez finalizadas las clases habrá 2 días sin actividad docente destinados a la integración de los aprendizajes realizados.
- Las Tutorías se distribuirán a lo largo de los 3 días siguientes, en **franja horaria de 3pm a 6pm**.
- Al acceder al curso se publicará la información de los horarios disponibles para las tutorías. El/la alumno/a tiene la posibilidad de elegir el día y el horario más conveniente.
- Se realizarán mediante **Zoom** a través del campus virtual.







# Calendario general

	Lunes	Martes	Miércoles	Jueves	Viernes	Sábado	Domingo
Semana 1				<b>Inicio Curso</b> 3pm Webinar técnico 7pm 1ª clase	<b>Clases</b> 5pm 2ª clase 7pm 3ª clase	<b>Clases</b> 5pm 4ª clase 7pm 5ª clase	<b>Clases</b> 7pm 6ª clase
Semana 2	<b>Clases</b> 7pm 7ª clase	<b>Clases</b> 7pm 8ª clase	<b>Clase en directo</b> 6pm-8pm Enric Corbera y equipo				
Semana 3	<b>Tutorías</b> 3pm-6pm	<b>Tutorías</b> 3pm-6pm					

IMPORTANTE:  
Los horarios son en  
Hora Española.



# Recursos y herramientas

## Recursos pedagógicos para favorecer el aprendizaje

### Clases virtuales en directo

Llevadas a cabo por Enric Corbera y su equipo docente. Posteriormente, se suben al Campus Virtual para que el alumno las pueda revisar.

Durante los 30 días de conexión al Campus Virtual, estará a disposición del alumnado el material anterior.



## Herramientas de interacción online

### Mail interno

Para realizar consultas de carácter privado y ofrecer orientación académica.



### Foro de dudas

Se habilita en el campus virtual un foro de dudas para realizar consultas relacionadas con el material académico.



**NOTA:** Las dudas relacionadas con casos personales no podrán ser respondidas a través de foros o del mail interno, pues la naturaleza del método de la Bioneuroemoción® no permite dar respuestas sin realizar una indagación personal en directo y disponiendo de toda la información.



# Certificación

Para superar la formación es necesario:

- Visualizar todas las clases teóricas.
- Asistir a la clase en directo de Enric Corbera.
- Participar en una de las tutorías.

## Enric Corbera Institute Certificado de participación

### Emisión del certificado

Una vez finalice el acceso al Curso, se emitirá un **certificado de participación** de Enric Corbera Institute que tendrá un coste de 15€.

### Aval universitario

Además, cualquier alumno/a que haya realizado la formación contará con la posibilidad de solicitar los avales correspondientes de la **Universidad Iberoamericana de Torreón** (México).

Coste adicional: 20€ por aval

### Formato

El certificado que se entregará será en **formato digital**.

**IBERO**  
TORREÓN



# Equipo docente y colaboradores

Enric Corbera Institute está formado por un **equipo multidisciplinar de docentes** altamente capacitados y especialistas en Bioneuroemoción® y formados en otras disciplinas científicas y humanistas.

Es un equipo docente comprometido con el desarrollo de una visión del bienestar desde la relación inseparable entre cuerpo, mente y emociones.

Varios expertos impartirán las clases y realizarán tutorías en grupos reducidos.

Estarán disponibles durante los días de duración del curso e interactuarán a diario con el grupo, a través de un foro y del mail interno, para resolver las dudas que vayan surgiendo.

Puedes consultar las personas que integran el equipo haciendo [click aquí](#).





Aumentar las capacidades de autoconocimiento y gestión emocional favorece el desarrollo del liderazgo consciente, el verdadero líder no impone, inspira.





# ¿Alguna pregunta?

Para más información contactar con:  
Departamento de Atención al Cliente.

